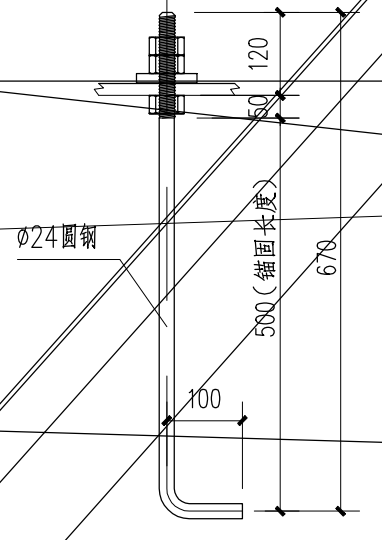
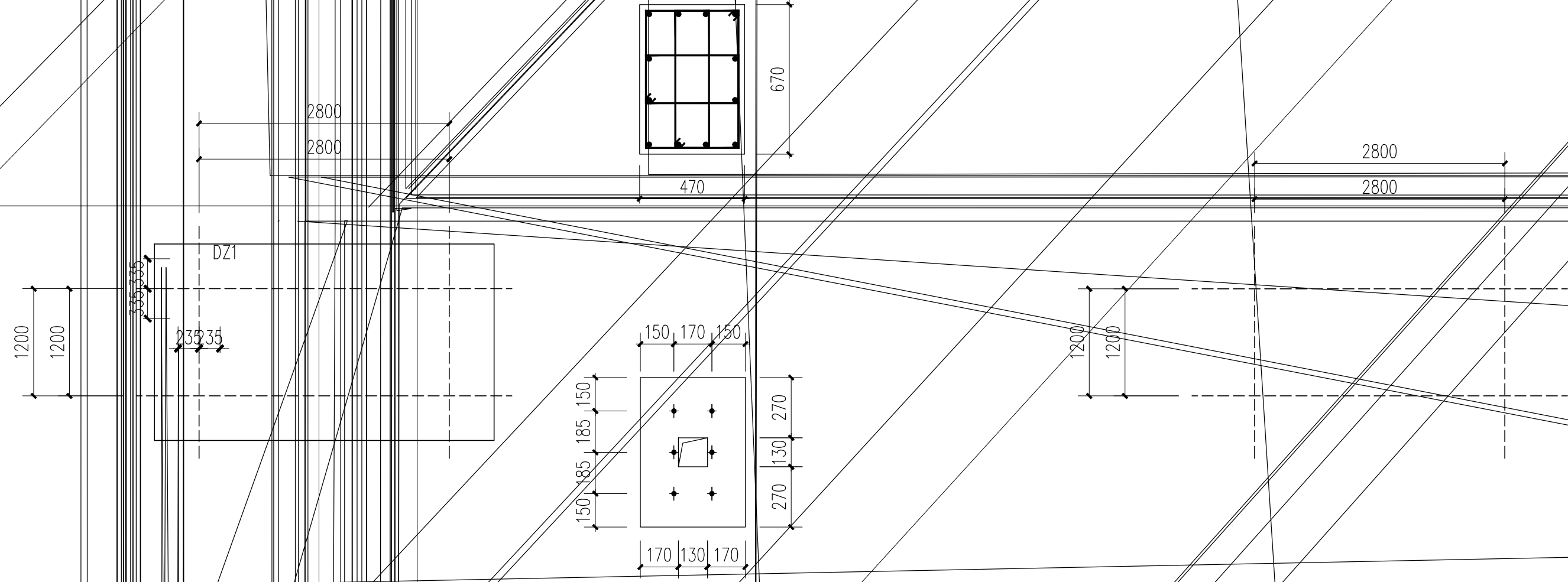


现场连接的螺栓在施拧完毕后，应按设计要求补涂防锈涂料。对露天或设计防锈涂料外，尚应对其连接板板缝及时用油膏或腻子等封闭；

版次	李果 设计	孙展 校核	赵晋 审核	审定			
本文件中图样、文字及数据未经CCEC书面许可，不得以任何方式复制或扩散至第三方。 THIS DRAWING OR DOCUMENT MAY NOT BE REPRODUCED OR DISCLOSED TO ANY THIRD PARTY IN ANY FORM WITHOUT THE PRIOR WRITTEN PERMISSION OF CCEC.							
 重庆化工设计研究院有限公司 CHONGQING CHEMICAL ENGINEERING DESIGN & RESEARCH INSTITUTE CO.,LTD.				项目名称 PROJECT NAME			
TITLE				用户 CLIENT 装置/主项 DEVICE/SUBJECT 图号 DWG.NO.			
专业 SPECIALTY	比例 SCALE	工程编号 PNO.	设计阶段 STAGE	第 SHEET	张 OF	共 张	张

DZ1
470x670
12#20
@100/100



锚栓材质: Q235B

