

i=3.55%
l=69.00m

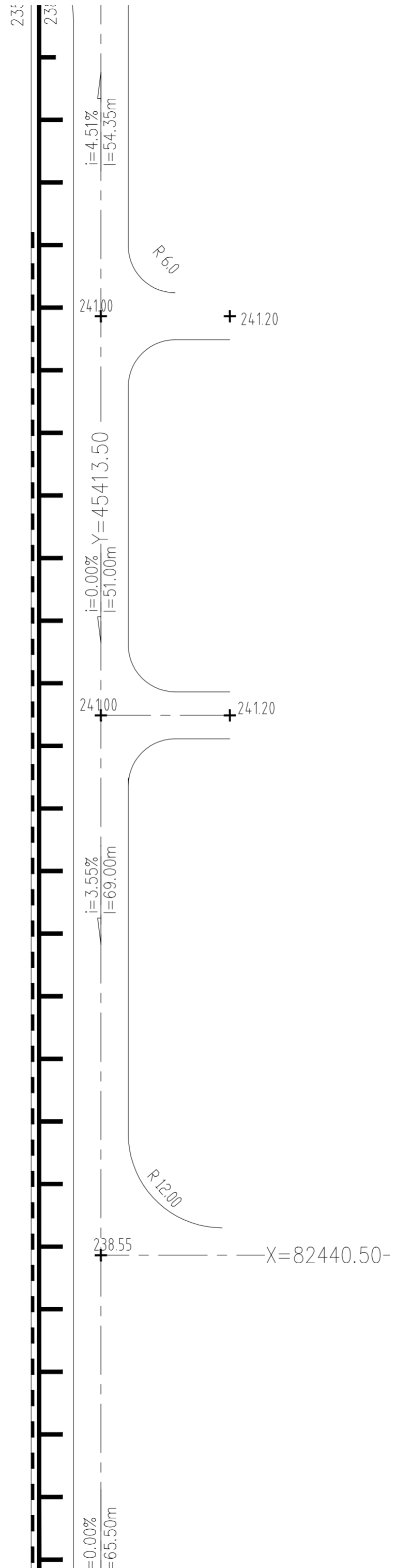
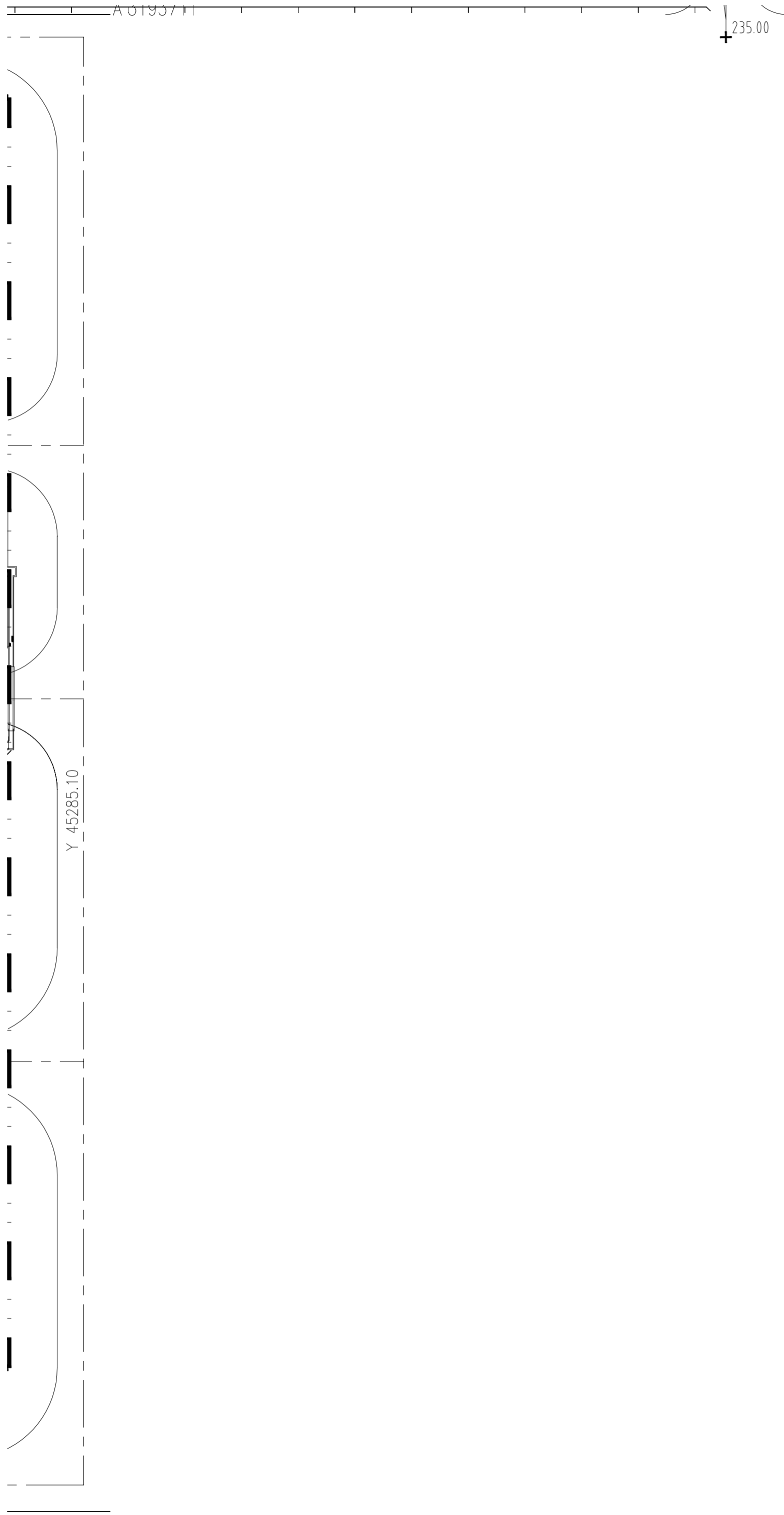
- 5. 图中注明的建筑物标高是指室内和室外地坪标高，道路是指面层中心线标高。 ■宽度不小于6米。
- 7. 图中除新建建筑物、绿化、道路、硬化地面外，

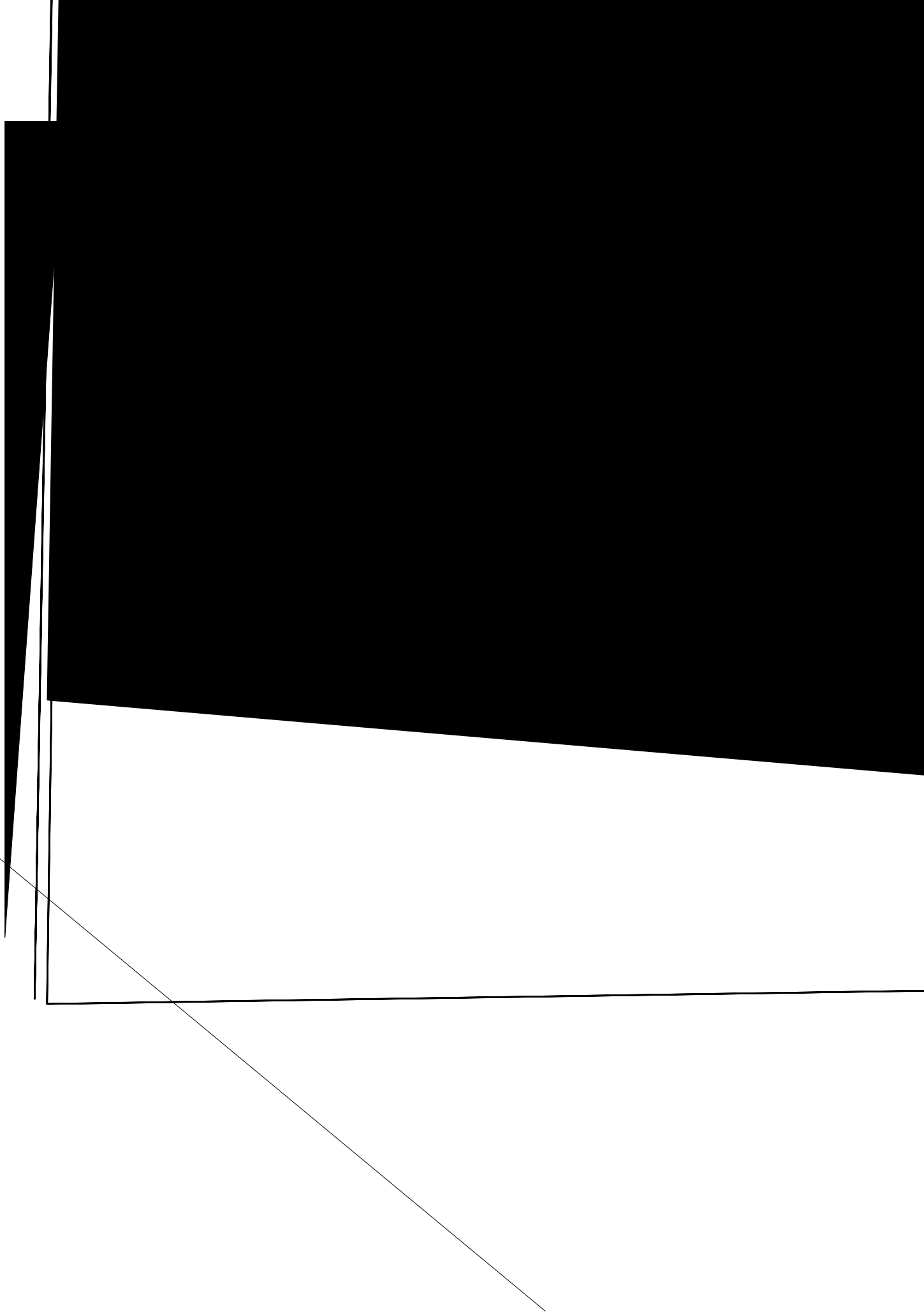
X82441.00
Y45341.80

X82420.00
Y45306.60

238.55 - - - - - X=82440.50-

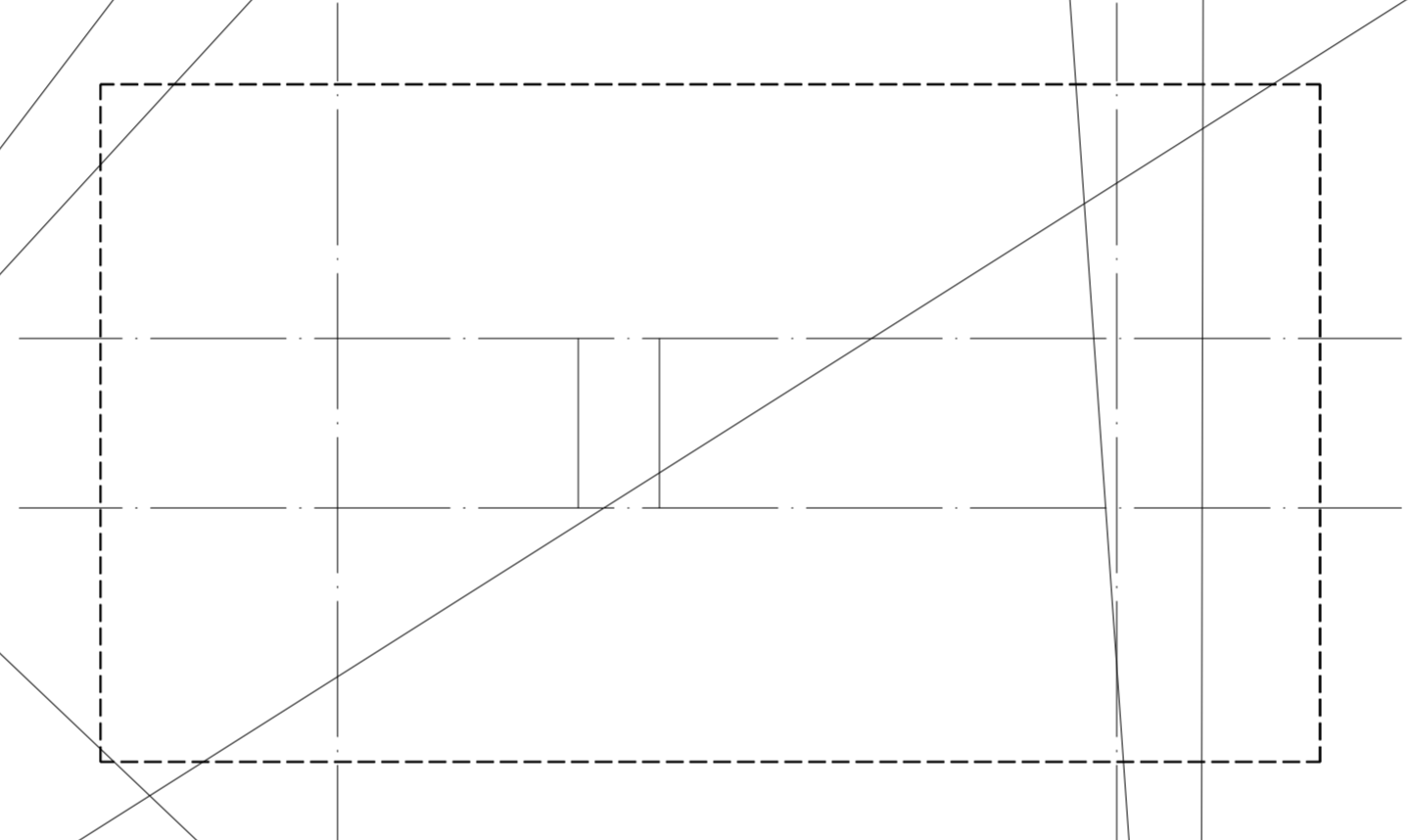
±0.0021
±65.57m





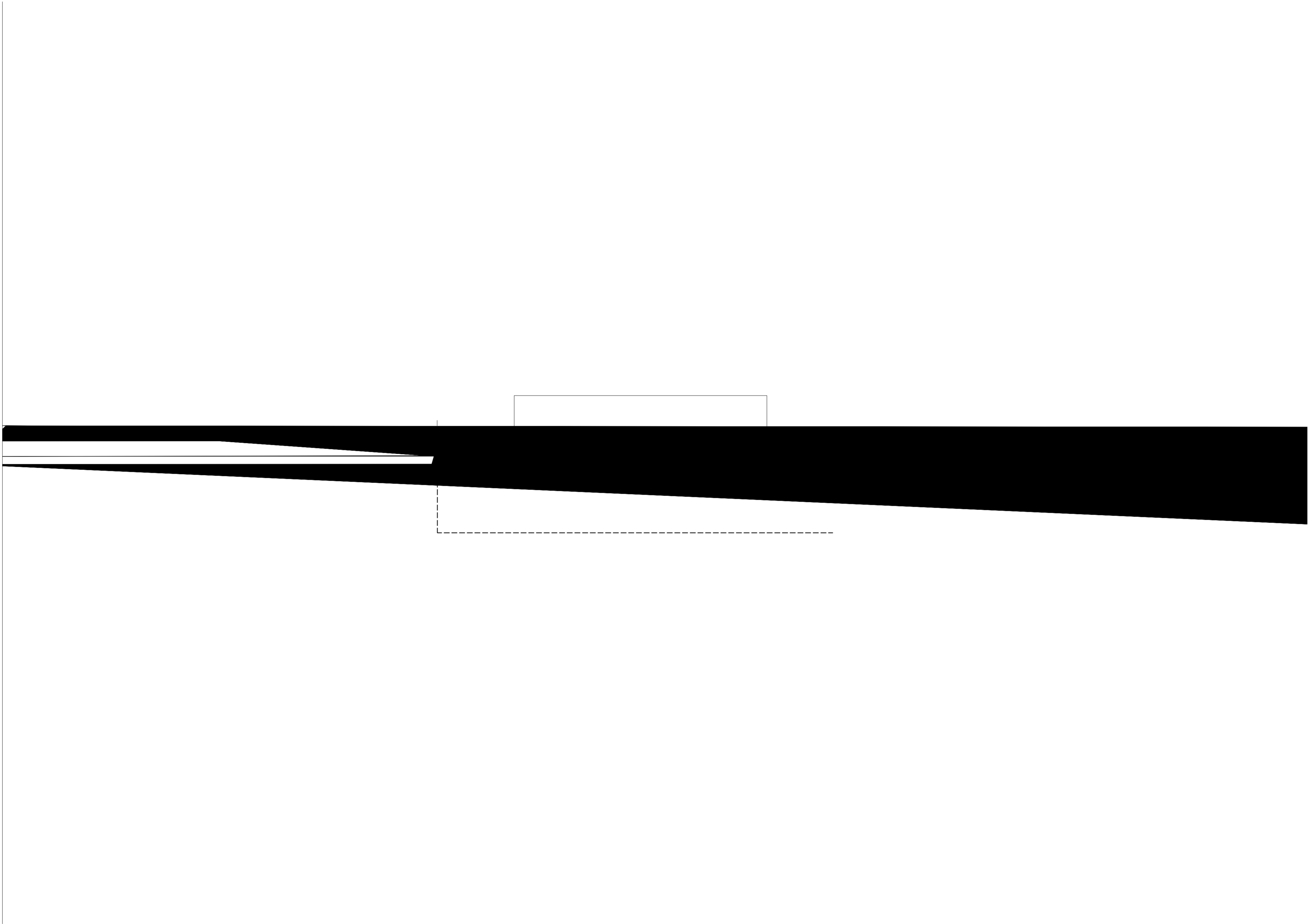
1. 我单位与甲方签订的《建设工程

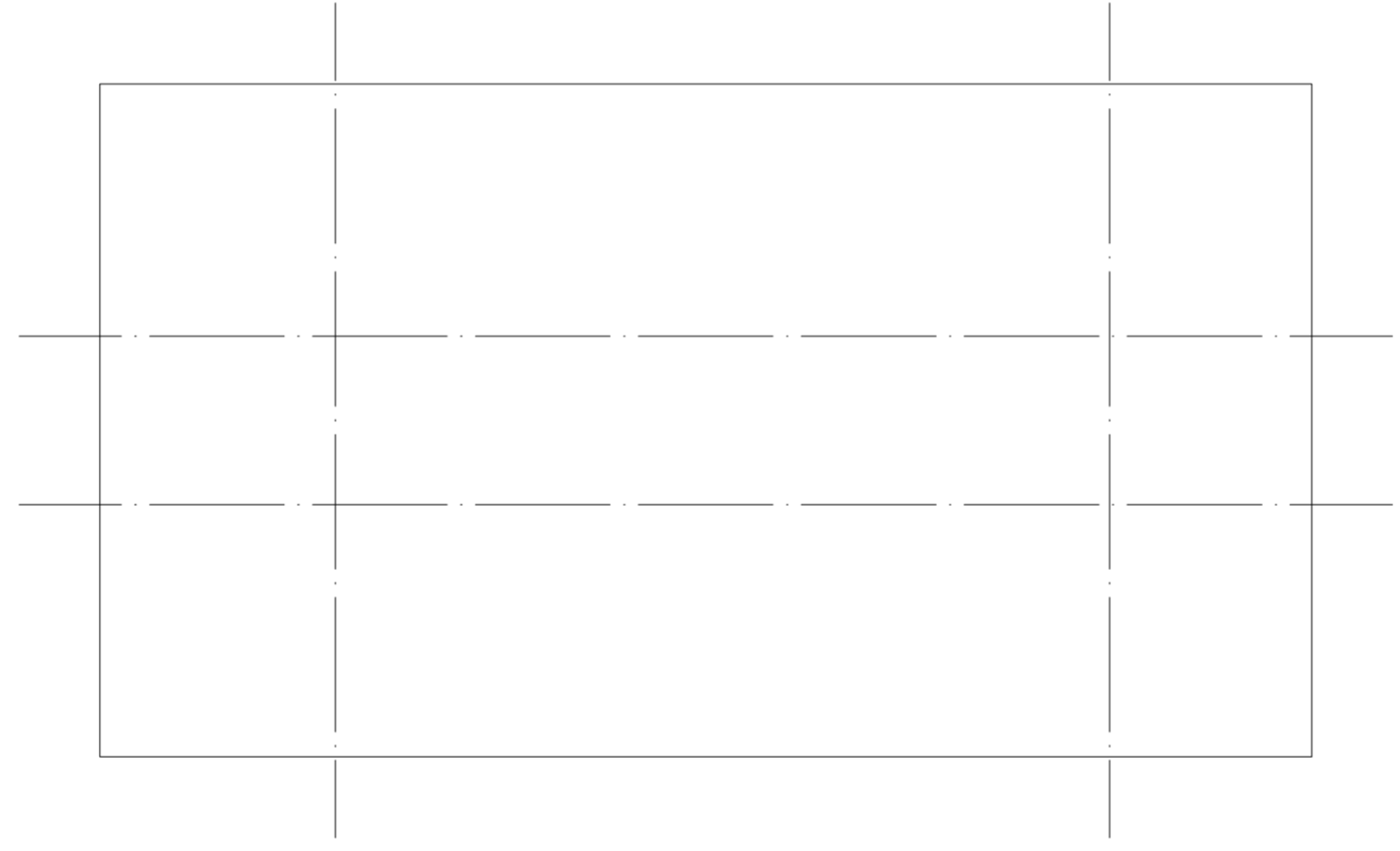
●《工业建筑防腐蚀设计标准》GB/T 50046-2018



技术咨询之用。

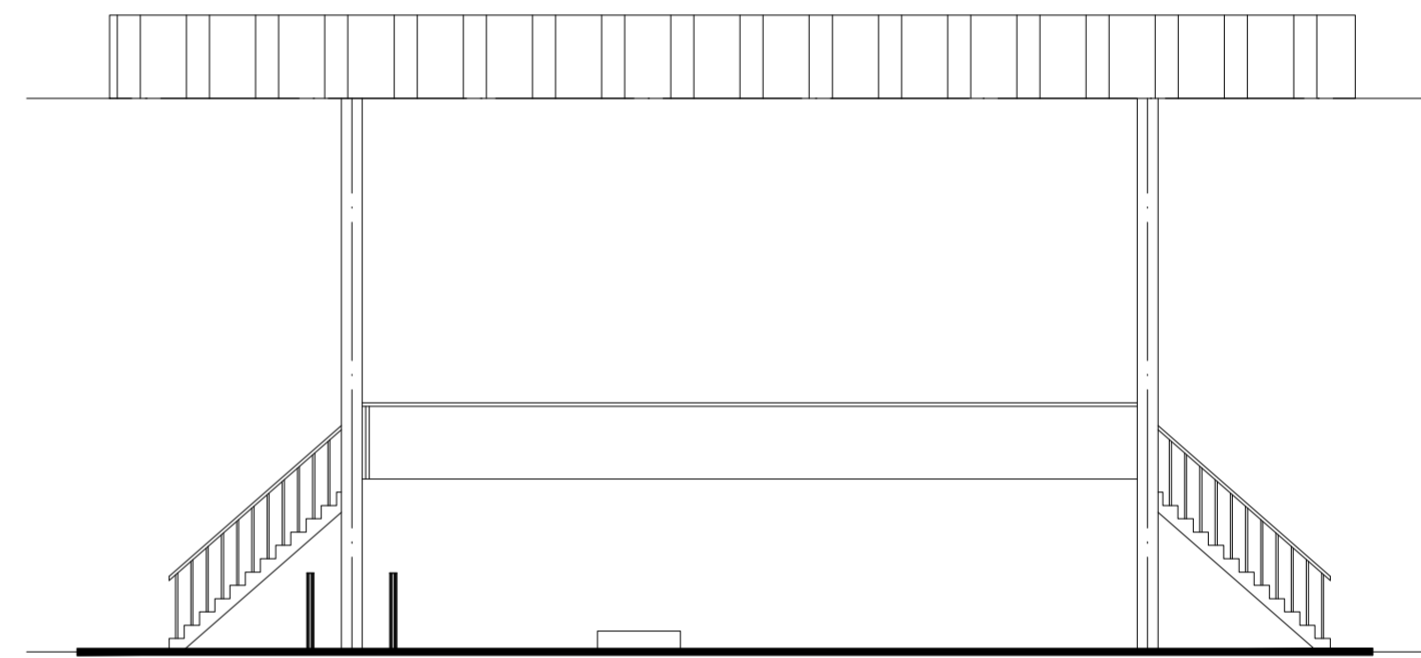
与本网站加蓋第三圖印





技术咨询之用。

3.本图未加盖施工图审查机构专用章



技术咨询`

序号 SER. NO.	图纸名称 DWG. NAME	图号 DWG. NO.	版次 REV.	图幅 SIZE	张数 SHEET NO.	备注 REMARKS
1	图纸目录	20223584-01-JG-00	0	A4	1	
2	结构设计总说明		0		1	
3	危大工程清单		0		1	
4	钢结构防火设计专篇		0	A2	1	
5	装车站基础施工图		0	A1	1	
6	装车站柱脚节点平面布置图		0	A2	1	
7	装车站结构布置图		0		1	
8	梁柱连接节点详图		0		1	
9	装车站屋面支撑系统布置图		0		1	
10	装车站屋面檩条布置图		0		1	
11						
12						
13						
14						
15						
16						
17						
18						
19						
20						
21						
22						
23						
24						

专业负责
PPIC

项目负责
PM

日期
DATE



重庆化工设计研究院有限公司

CCEC CHONGQING CHEMICAL ENGINEERING DESIGN & RESEARCH INSTITUTE CO.,LTD.

结构

SCALE

PN

1

1

4. 本工程所完成的结构设计中, 未考虑施工方法而产生的施工附加荷载, 也未考虑中结构体系的稳定。施工单位应负责工程所必需的临时结构的设计、供应、加工、安装和拆除。施工单位的责任亦包括评估任何临时工程(包括吊车及类似物)在一定施工情况下对永久结构的影响, 以证明临时结构的合适性, 并保证结构构件的安全。

NONE

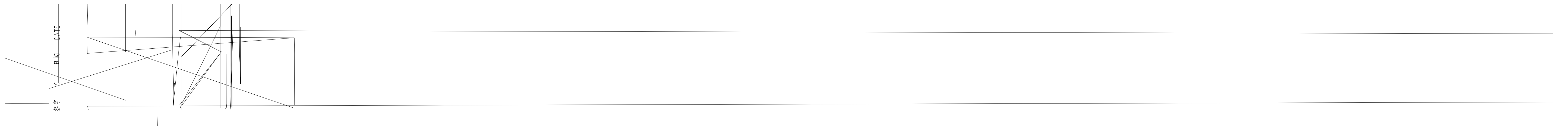
1.项目若未取得住房城乡建设主管部门、规划自然资源主管部门、应急管理部门、生态环境主管部门等相关部门批准，本图不得用于施工。

3.本图未加盖施工图审查机构专用章不得用于施工。

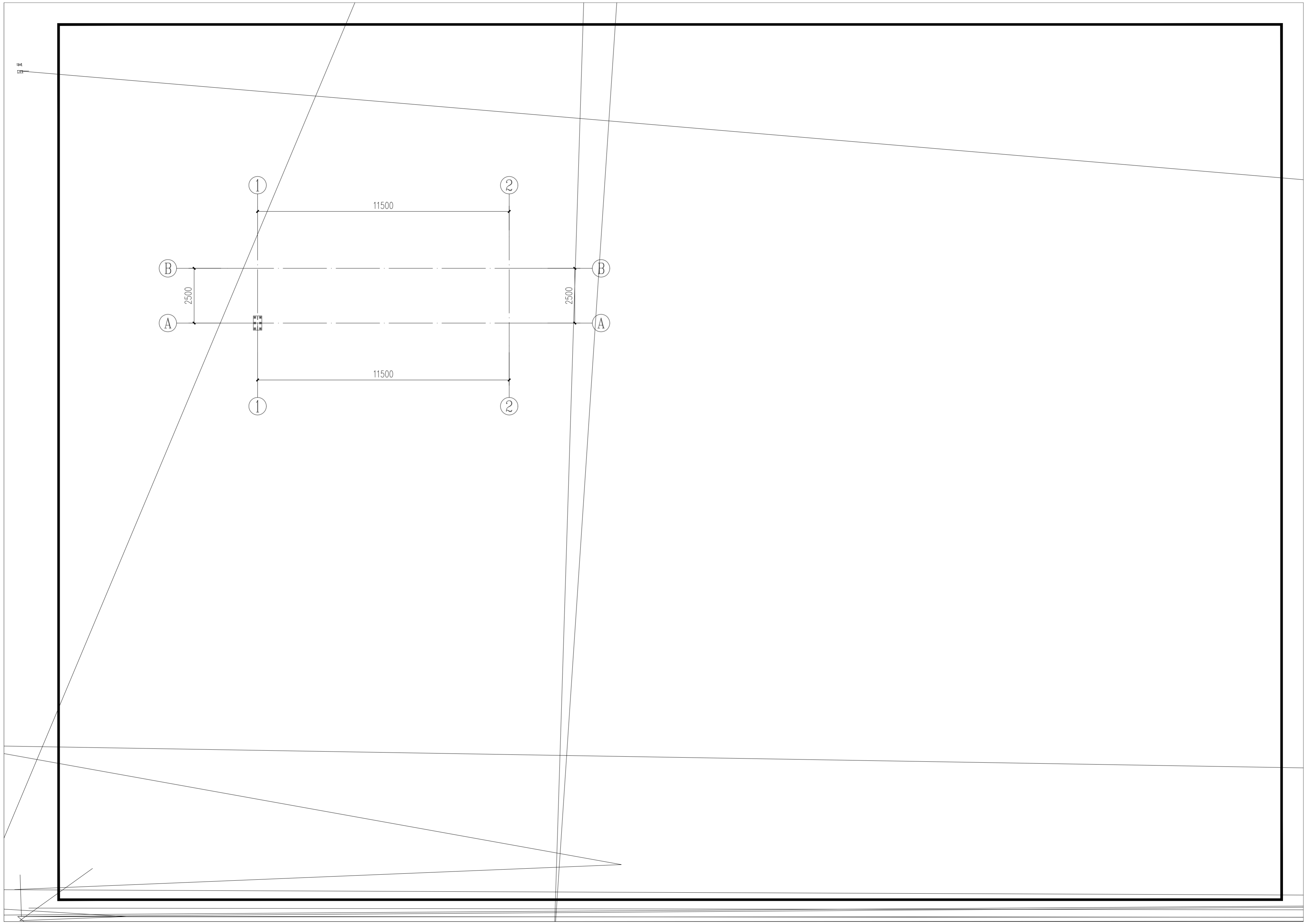
钢结构防火设计专篇

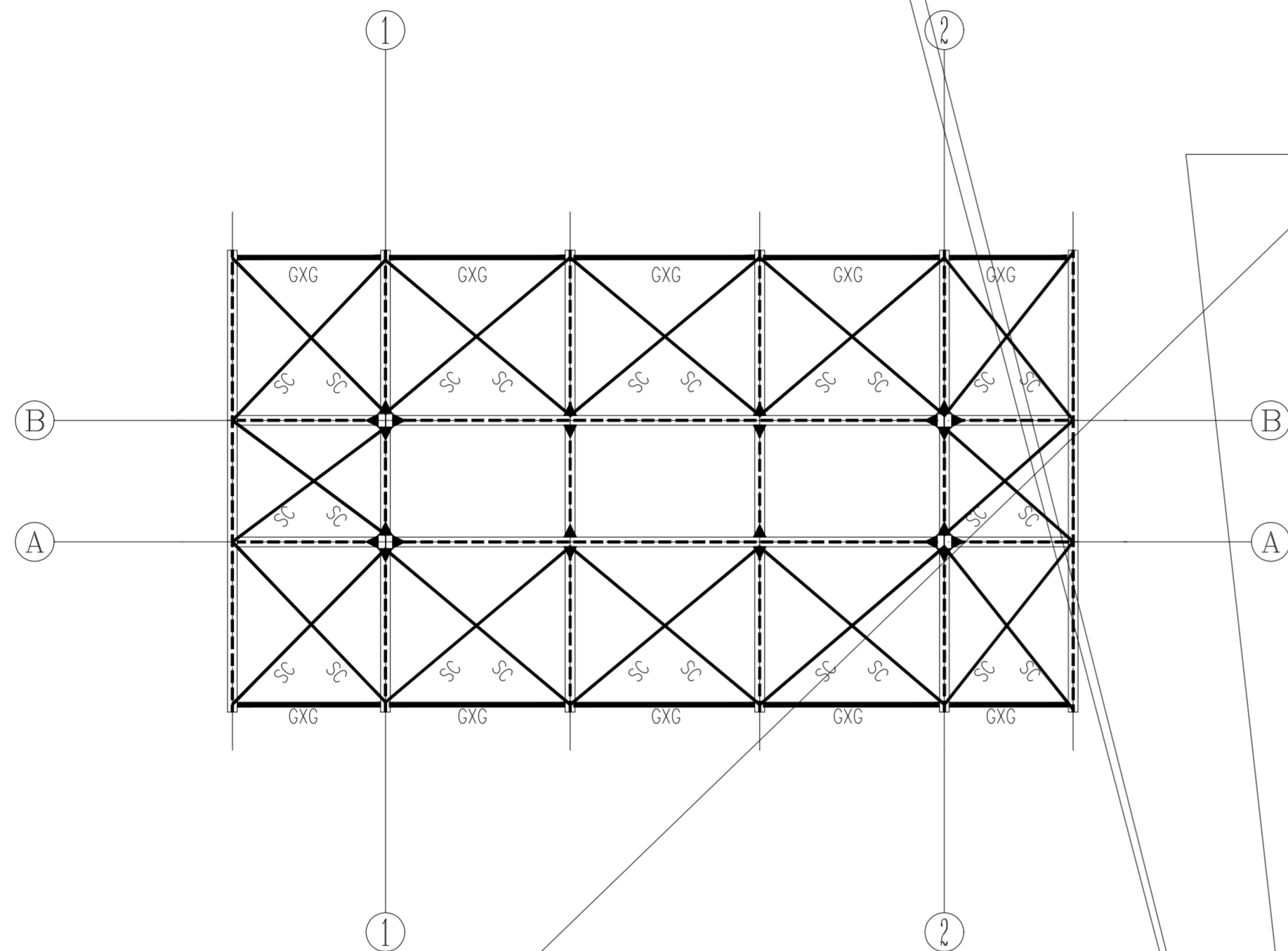
专业 SPECIALTY	签字 SIGN	日期 DATE	专业 SPECIALTY	签字 SIGN	日期 DATE

11 当施工所用防火保护材料的等效热传导系数与设计文件要求不一致时,应根据防火保护层的



∴



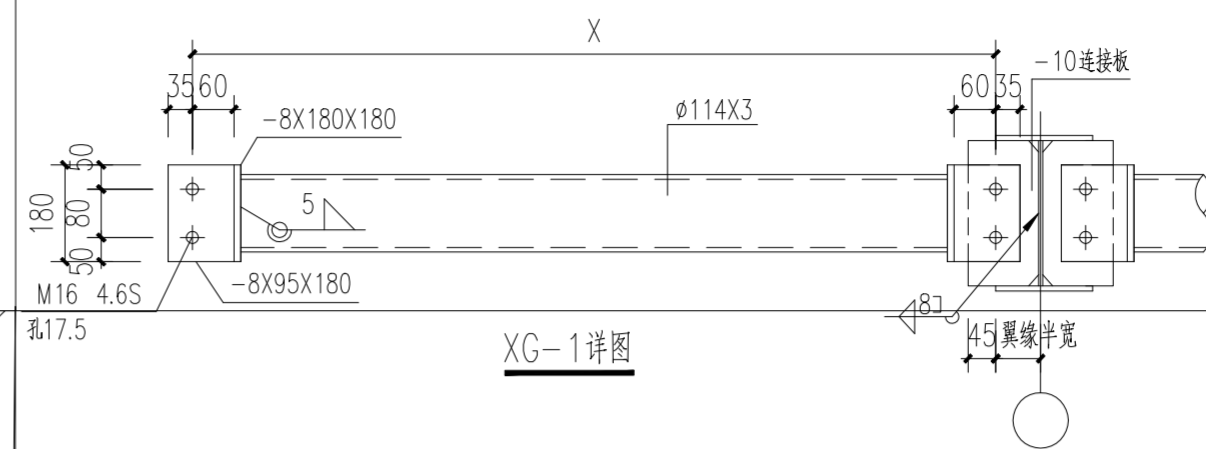


装车站屋面支撑系统布置图 1:100

构件表

构件号	属性	截面	材质	涂镀层	备注
SC	屋面水平支撑	∅22 圆钢拉杆	Q235B	热镀锌	
GXG	刚性系杆	焊管∅114X3.0	Q235B	热镀锌	

注: SC梁顶面下150mm, 离开GXG两边各200mm, 做法参见图集《02SG518-1》P57.



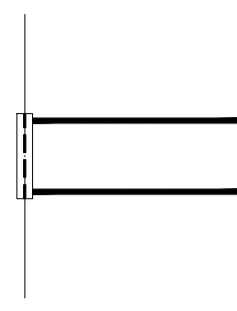
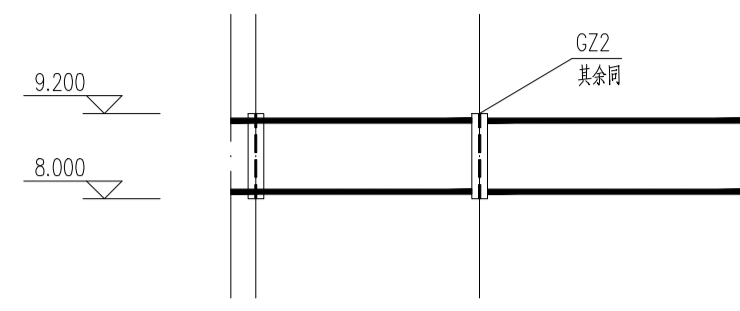
XG-1详图

敬告

- 1 项目若未取得住房城乡建设主管部门、规划自然资源主管部门、应急管理、生态环境主管部门等相关部门批准, 本图不得用于施工, 仅作为技术咨询之用。
- 2 本图未经签署并加盖图说专用章不得用于施工。
- 3 本图未加盖施工图审查机构专用章不得用于施工。



专业	SPECIALTY	签字	日期	DATE	专业	SPECIALTY	签字	日期	DATE



纵向女儿墙墙⁷ 1:100



槽钢横梁

楼梯栏杆设计说明:

1、图中未注明焊缝均满焊,焊缝最小焊脚尺寸 $h_f=6\text{mm}$;

3、未注明楼梯人行净宽度不小于 800mm ,未注明楼梯角度不得大于 45° 度,同时应满足《钢梯》15J401图集的有关要求。

3 所有电缆从室外采用穿直埋方式引入室内，在有特殊的地方应特殊敷设，没有特殊的地方应按常规管理敷设；

4.4 采用高效节能灯具，灯具效率满足《建筑照明设计标准》（GB50034-2013）中要求。

技术咨询之用。

工器具等不得用于施工。

施工，仅作为

图例

主要材料表

0

A4

1

给排水施工设计说

0

1

给排水总平面图

0

1

专业	SPECIALTY	签字	SIGN	日期	DATE	专业	SPECIALTY	签字	SIGN	日期	DATE

三. 设计范围

1.设计范围包括: 危废库、油品库、制票大厅、备品备件库给排水系统设计。

四. 管道系统

1.生活(生产)给水系统:

3.生产排水

4.本设计采用图例

能要求,满足设计及系统要求的前提下,应优先选用高效率、低能耗的优质产品,不得选用淘汰和落后产品。

5.所有排水立管均用隔音材料封隔。系统图中H为各层地面标高。

6.各种管道的平面排列及标高设计相互发生冲突时,按下列原则处理:压力流让重力流,消防管道让喷淋管道。

7.未详事宜请严格按《建筑给排水及采暖工程施工质量验收规范》(GB50242-2002)的规定进行施工。

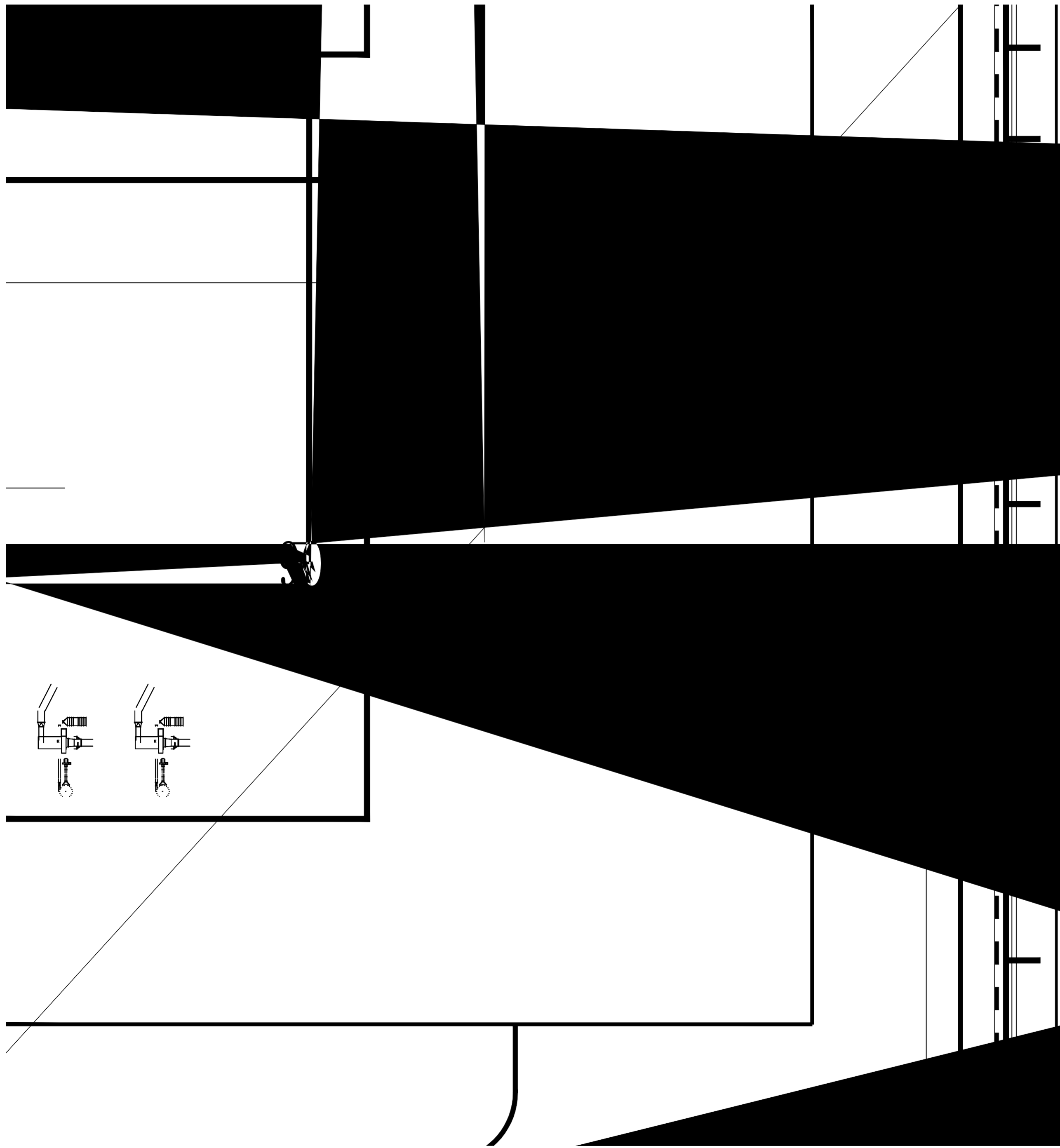
小型给水构筑物

07MS101-2

室外给水管道附属构筑物

05SS02

国家标准图集

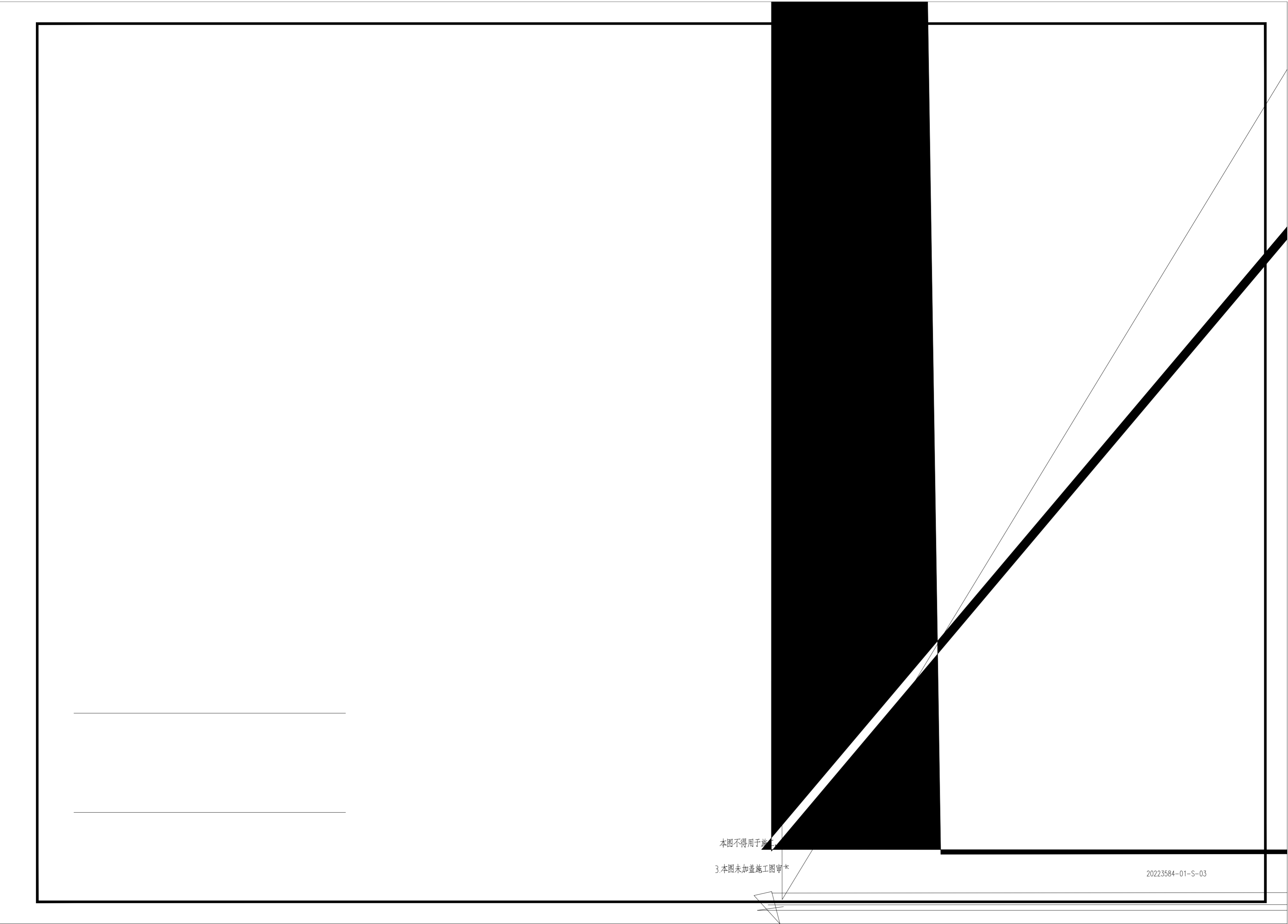


SP	TYPE	UNIT	QTY
----	------	------	-----

8.4.8 排水地漏的顶面应低于地面5-10mm，地面应有地面上的地漏，宜采用不锈钢材质的篦子。

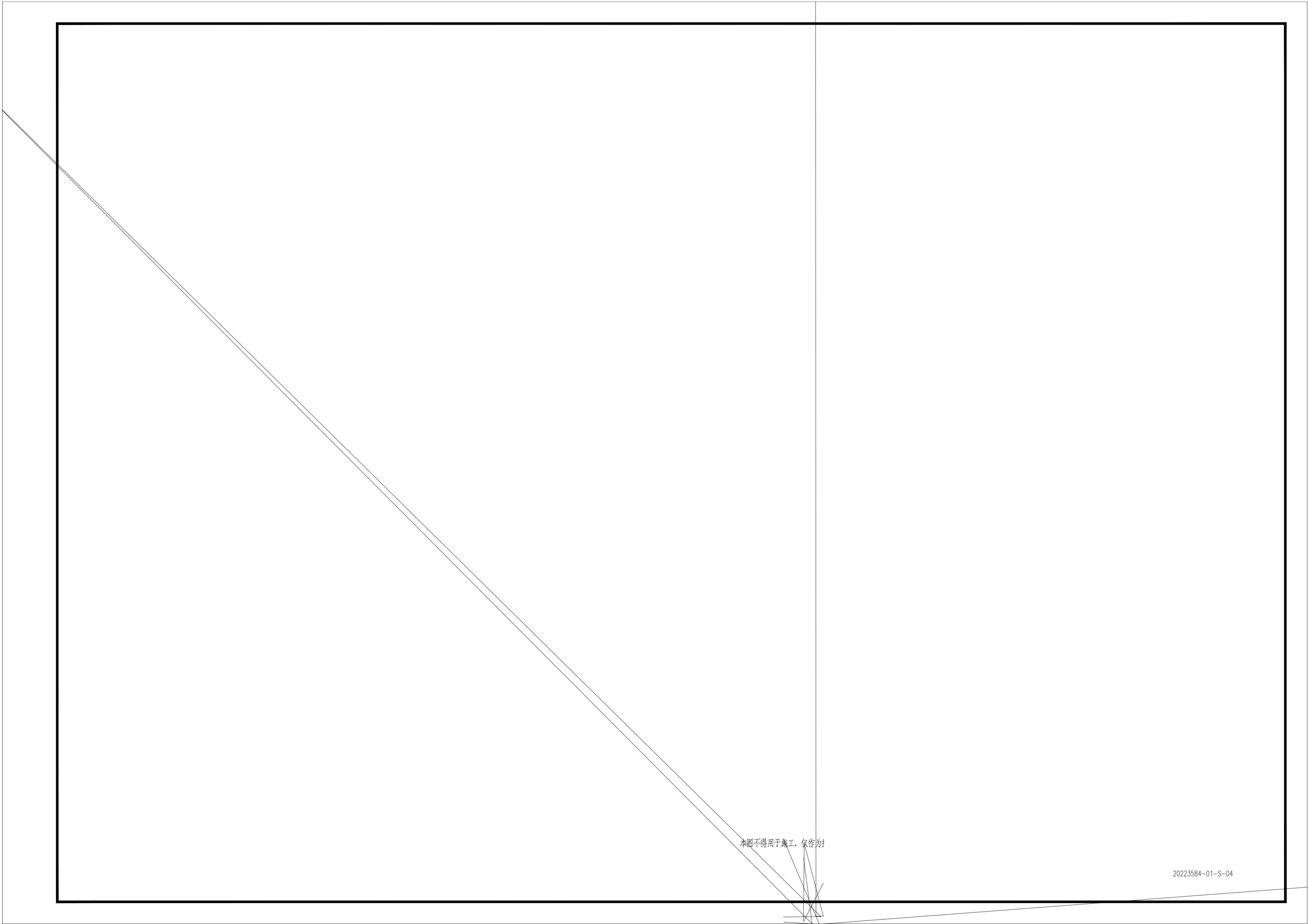
十二、节能节水。

8.4.9 所有卫生器具自带或配套的存水弯，其水封深度不得小于50mm。



本图不得用于竣工

3.本图未加盖施工图审



本图不得用于施工，仅作为

20223584-01-S-04

1.项目若未取得建设行政主管部门、规划行政主管部门、公安消防部门、安全生产监督管理部门、环境保护行政主管部门等相关部门批准，本图不得用于施工，仅作为技术咨询之用。

2.本图不得用于

3.本图未加盖施工图审查机构专用章不得用于施工。